

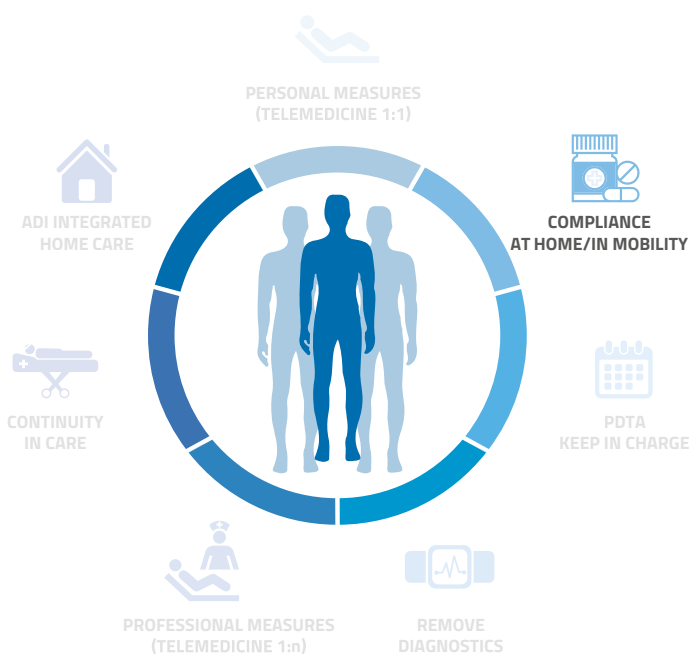


# Compliance terapeutica



## Di cosa si tratta

La compliance terapeutica è uno dei principali problemi dei pazienti cronici e post acuti. L'Aderenza alla terapia è uno dei pilastri fondamentali per la prevenzione della mortalità e per il contenimento dei costi dei sistemi sanitari (*World Health Organization*).  
 Un cronico su 5 dimentica di assumere i farmaci e uno su sette sbaglia dosaggio (*Cittadinanza Attiva Onlus Italy*).



## Il Modello utilizza

- Compliance Terapeutica

## Pazienti Target

- Pazienti cronici
- Pazienti post acuti
- Pazienti fragili

## Clienti Target

Pazienti B2B2C

## Descrizione modello

La soluzione Hardware e Software messa a disposizione da H&S aiuta il processo di assunzione dei farmaci e misura in modo preciso la Compliance Terapeutica. La soluzione si applica in particolare a pazienti cronici ma si può anche applicare a pazienti post acuti e ad anziani fragili in genere.





## Use Case

- 
**Ospedale di Parma**  
*Progetto di ricerca Europeo orientato alla Compliance Terapeutica*

## Il Progetto

L'idea è di fornire un Pill Dispenser che organizza la terapia in momenti di assunzione di farmaci e che avverte il paziente in modo visivo e sonoro che un blister deve essere assunto. Misura in modo preciso l'asportazione del blister e l'assunzione delle medicazioni ad esso associate. Fornisce una misura precisa della compliance e dell'autonomia residua del paziente rispetto all'assunzione delle medicazioni. La soluzione coinvolge in modo attivo il care giver nel circolo positivo di assunzione dei farmaci.



Start Up



In Progress

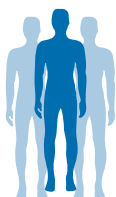


Validate



### Beneficiario

Il servizio è destinato a utenti che acquistano il servizio per la propria famiglia o a terzi che intendano offrire un servizio agli utenti finali.



### Pazienti Target

Pazienti cronici, fragili e post acuti a domicilio



### Cosa viene monitorato

La Compliance Terapeutica



## Ruolo/Tecnologie

H&S S.p.A. fornisce al cliente una soluzione completa e certificata CE per l'assunzione della terapia per la misura precisa della compliance. Oltre alla piattaforma tecnologica hardware e software H&S offre servizi Help Desk, supporto h24 e monitoraggio tecnico della piattaforma e dei device domiciliari volti a garantire la qualità effettiva e percepita del servizio end to end per il paziente e il care giver dello stesso.





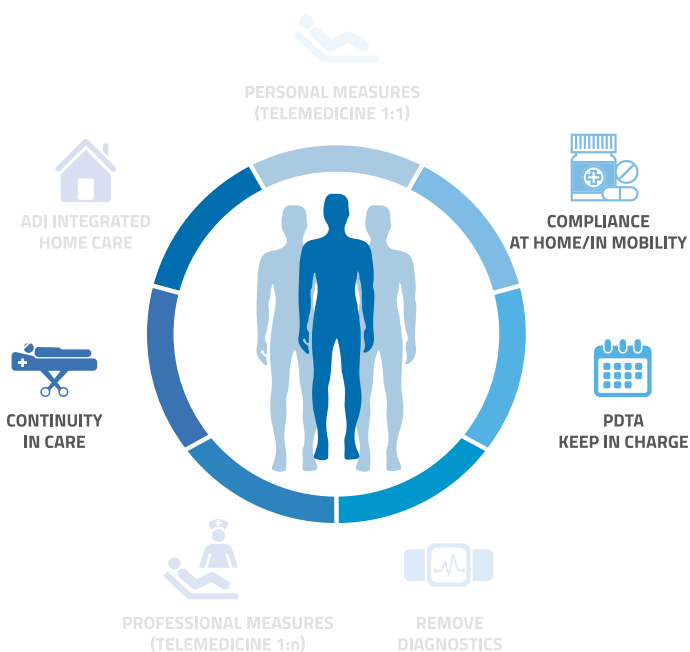
# Continuità assistenziale Ospedale Territorio



## Di cosa si tratta

La continuità assistenziale consiste nell'estensione non interrotta nel tempo degli obiettivi di assistenza attraverso gli interventi fra i diversi livelli e ambiti di erogazione delle cure.

Si tratta di un processo grazie al quale, individuati i bisogni del paziente, viene prestata assistenza continuativa da un livello di cura ad un altro sia esso domicilio, ospedale o altra realtà.



## Il Modello utilizza

- Telemedicina 1:1
- Telemedicina 1:N
- Compliance Terapeutica

## Pazienti Target

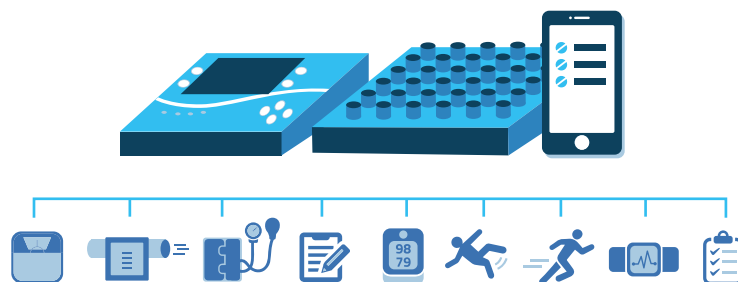
- Post acuti
- Post operati
- Pazienti severi

## Clienti Target

- Ospedali
- Cliniche private

## Descrizione modello

La soluzione software SAAS e le tecnologie hardware abilitanti messe a disposizione coprono tre aspetti fondamentali: Monitoraggio del paziente, Compliance Terapeutica e informazione al paziente. La soluzione si applica a pazienti post acuti e/o a pazienti severi in carico all'ospedale e gestiti a domicilio.





## Use Case

- ✓ ASS 1 Trieste - Friuli Venezia Giulia
- ✓ Gruppo Villa Maria
- ✓ Gruppo Multimedita Milano
- ✓ **Fastweb per Oncologico di Bari**
- ✓ Xanwu Hospita Beijing - Cina

## Il Progetto

Nell'ambito della sperimentazione 5G l'Ospedale Oncologico di Bari e Fastweb, come operatore mobile, hanno sperimentato la tecnologia 5G nell'assistenza di pazienti oncologici gravi al loro domicilio e con un laboratorio mobile connesso. Alla velocità di 3 gigabit al secondo abbiamo integrato informazioni di macchine di laboratorio, videoconferenza a 4K e misure prese in autonomia per agevolare i pazienti e inviarli in ospedale solo se necessario. La sperimentazione si estende dall'ospedale al domicilio del paziente e alla mobilità.



Start Up



In Progress

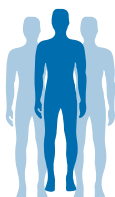


Validate



## Beneficiario

Istituto Tumori Giovanni Paolo II, Istituto di Ricovero e Cura a Carattere Scientifico (IRCCS)



## Pazienti Target

Pazienti oncologici severi in cura presso l'Istituto Tumori Giovanni Paolo II



## Cosa viene monitorato

Parametri vitali e misure di laboratorio avanzate per pazienti oncologici severi



## Ruolo/Tecnologie

H&S fornisce al cliente una soluzione completa e certificata medica di classe 2 A per la gestione a tutto tondo delle esigenze e dei servizi forniti ai pazienti dell'Ospedale Oncologico di Bari. Oltre alla piattaforma tecnologica hardware e software, H&S offre una serie di servizi di produzione, logistica, Help Desk, supporto h24 e monitoraggio tecnico della piattaforma, volti a garantire la qualità effettiva e percepita del servizio end to end per pazienti e professionisti.



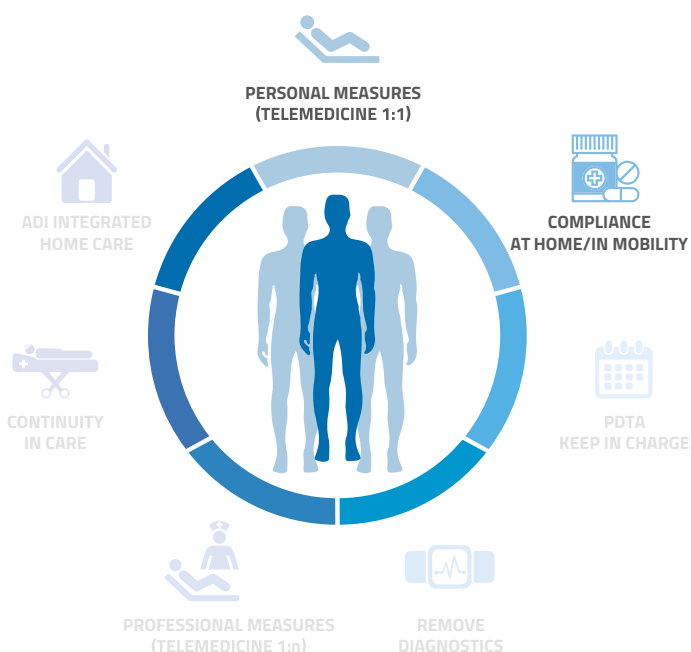


# Servizi a valore aggiunto per Assicurazioni Sanitarie



## Di cosa si tratta

Le assicurazioni sanitarie propongono diversi servizi ai loro clienti dal telemonitoraggio alla presa in carico del paziente. H&S offre alle assicurazioni sanitarie soluzioni e servizi per la gestione a 360 gradi dei loro clienti mediante un'infrastruttura abilitante e sicura per la gestione di tutti i dati centrati sul paziente lasciando all'assicurazione le decisioni cliniche e mediche.



## Il Modello utilizza

- Telemedicina 1:1 (N)
- Compliance Terapeutica

## Pazienti Target

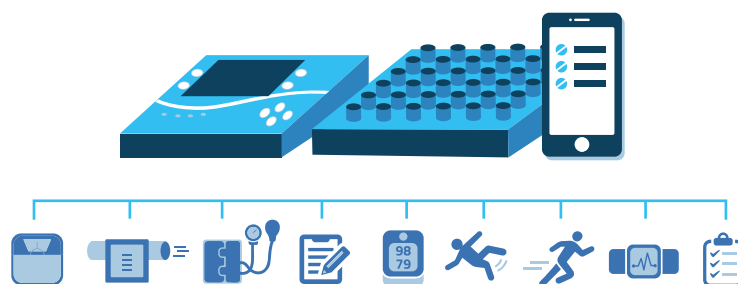
- Pazienti over 55
- Pazienti cronici
- Pazienti post acuti

## Clienti Target

- Società assicurative con ramo sanità

## Descrizione modello

La soluzione software SAAS e le tecnologie hardware abilitanti messe a disposizione coprono tre aspetti fondamentali: Monitoraggio del paziente, Compliance e informazione al paziente. La soluzione si applica sia a pazienti domiciliari che a pazienti mobili ancora in età lavorativa.





## Use Case

- Unisalute - Gruppo Unipol-Sai**
- Generali

## Il Progetto

**Unisalute** è una società assicurativa sanitaria parte del gruppo Unipol Sai che offre servizi a valore aggiunto ai propri assicurati per la presa in carico degli stessi a diversi livelli di severità e di gestione. I servizi comprendono gestione della cronicità, Assistenza Domiciliare Integrata, telemonitoraggio e prevenzione delle cronicità.



Start Up



In Progress

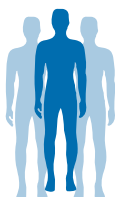


Validate



### Beneficiario

Unisalute, la prima assicurazione sanitaria in Italia per numero di clienti gestiti



### Pazienti Target

Assicurati over 55 e pazienti in ADI (Assistenza Domiciliare Integrata) per il monitoraggio e la presa in carico



### Cosa viene monitorato

Parametri vitali, survey per paziente, feedback di accessi in ADI, parametri socio sanitari



## Ruolo/Tecnologie

H&S fornisce al cliente una soluzione completa e certificata medicale di classe 2 A per la gestione a tutto tondo delle esigenze e dei servizi forniti agli assicurati di Unisalute. Oltre alla piattaforma tecnologica hardware e software H&S offre una serie di servizi di produzione, logistica, Help Desk, supporto h24 e monitoraggio tecnico della piattaforma volti a garantire la qualità effettiva e percepita del servizio end to end.

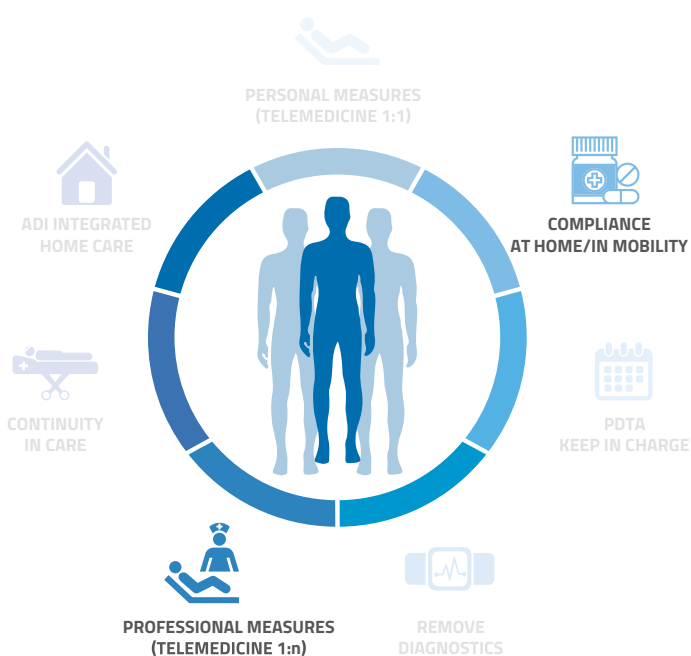


# Point of Care in farmacia



## Di cosa si tratta

La farmacia come luogo "sanitario" di prossimità al paziente può essere vista come punto di consulenza farmacologica e di consegna dei farmaci, ma anche come luogo possibile per esami clinici semplici e/o complessi. In questo scenario la farmacia può servire pazienti che privatamente vogliono fare esami in modo comodo o come punto di servizio per esami prescritti o previsti in Piani di Assistenza Individuale o in protocolli di servizio di assicurazioni sanitarie.



## Il Modello utilizza

- Telemedicina 1:N
- Compliance Terapeutica

## Pazienti Target

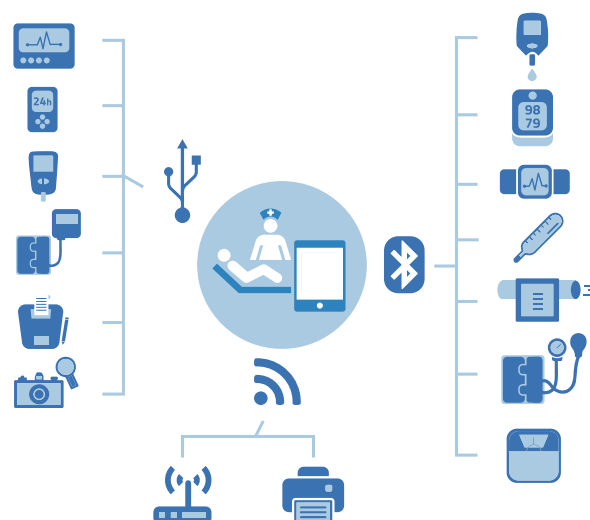
- Clienti over 65
- Clienti cronici

## Clienti Target

- Farmacie

## Descrizione modello

La soluzione software SAAS e le tecnologie hardware abilitanti messe a disposizione della farmacia permettono di effettuare esami complessi e di refertarli all'interno della stessa piattaforma.





## Use Case

**Chorafarma - (Sapio)**

## Il Progetto

Gestione di esami semplici e/o complessi direttamente presso la farmacia con refertazione remota e consegna degli esiti in via elettronica. La soluzione prevede la costituzione di POC ( Point of Care ) fisici in farmacia con connettività autonoma e possibilità di realizzare diverse tipologie di esami.



Start Up



In Progress

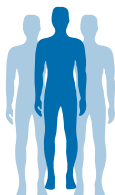


Validate



### Beneficiario

Farmacie aderenti in tutta Italia e aziende di produzione dove è stato installato un POC (Point of Care) a beneficio dei clienti e dei lavoratori per check up personalizzati per patologia ed età



### Pazienti Target

Clienti over 65 e clienti cronici



### Cosa viene monitorato

Misure semplici e/o complesse (ECG12, Holter ECG, Holter Pressorio, Spirometria ecc...)



## Ruolo/Tecnologie

H&S fornisce al cliente una soluzione completa e certificata medicale di classe 2 A per la gestione a tutto tondo delle esigenze e dei servizi forniti ai pazienti presi in carico. Oltre alla piattaforma tecnologica hardware e software H&S offre una serie di servizi di produzione logistica, Help Desk, supporto h24 e monitoraggio tecnico della piattaforma volti a garantire la qualità effettiva e percepita del servizio end to end per pazienti e professionisti.





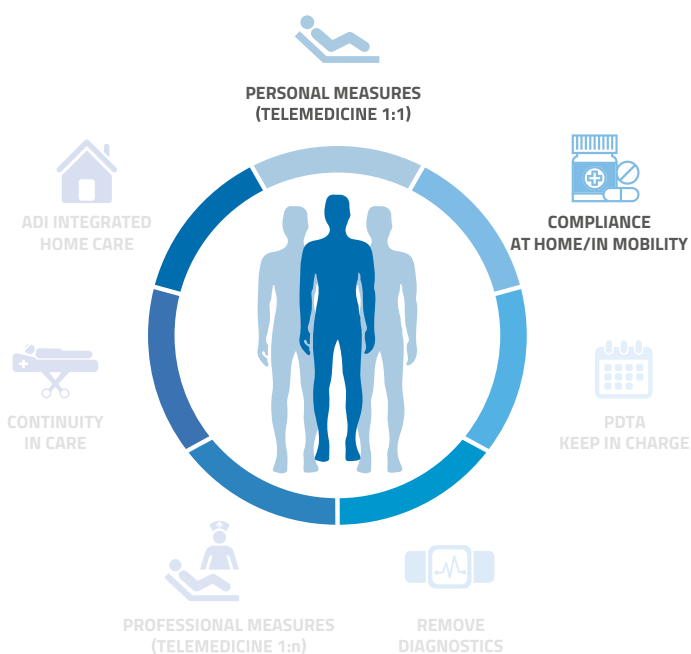


# Kit domiciliare



## Di cosa si tratta

La realtà familiare è fondamentale nella gestione del paziente anziano e cronico; la sicurezza ambientale e personale e la compliance terapeutica sono le sfide di fondo che qualunque famiglia con anziani deve affrontare. La soluzione proposta permette di rispondere ai due bisogni fondamentali: la sicurezza del paziente anziano a domicilio e la compliance terapeutica dello stesso.



## Il Modello utilizza

- Compliance Terapeutica
- Sicurezza personale e ambientale

## Pazienti Target

- Pazienti anziani
- Pazienti cronici
- Pazienti post acuti

## Cienti Target

Pazienti B2C

## Descrizione modello

La soluzione software SAAS e le tecnologie hardware abilitanti messe a disposizione coprono due aspetti fondamentali: Sicurezza del paziente e Compliance Terapeutica. La soluzione si applica in particolare a pazienti cronici ma si può anche applicare a pazienti post acuti e ad anziani fragili in genere.





## Il Progetto

L'idea è di fornire un Hub domiciliare in grado di assistere tutta la famiglia ed in particolare i soggetti fragili in quanto a sicurezza e compliance terapeutica. L'Hub raccoglie segnali da diversi device attraverso una rete locale e garantisce la comunicazione bidirezionale fra il paziente e il care giver.

Sensori di caduta e ambientali permettono di percepire cadute accidentali e problemi di ambiente ( gas, allagamento, fumo, CO<sub>2</sub>, ecc. ) mentre il Pill Dispenser aiuta e misura la compliance alla terapia.



Start Up



In Progress

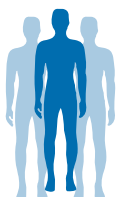


Validate



### Beneficiario

Il servizio è destinato a utenti che ne facciano uso personale per la propria famiglia o a soggetti terzi che intendano offrire tale assistenza agli utenti finali



### Pazienti Target

Pazienti anziani, pazienti cronici, pazienti post acuti



### Cosa viene monitorato

Sensoristica ambientale e di sicurezza personale, misura della compliance



### Ruolo/Tecnologie

H&S fornisce al cliente una soluzione completa e certificata medica di classe 2 A per la gestione a tutto tondo delle esigenze e dei servizi forniti ai pazienti cronici e fragili. Oltre alla piattaforma tecnologica hardware e software H&S offre servizi Help Desk, supporto h24 e monitoraggio tecnico della piattaforma e dei device domiciliari volti a garantire la qualità effettiva e percepita del servizio end to end per il paziente e il care giver dello stesso.

