

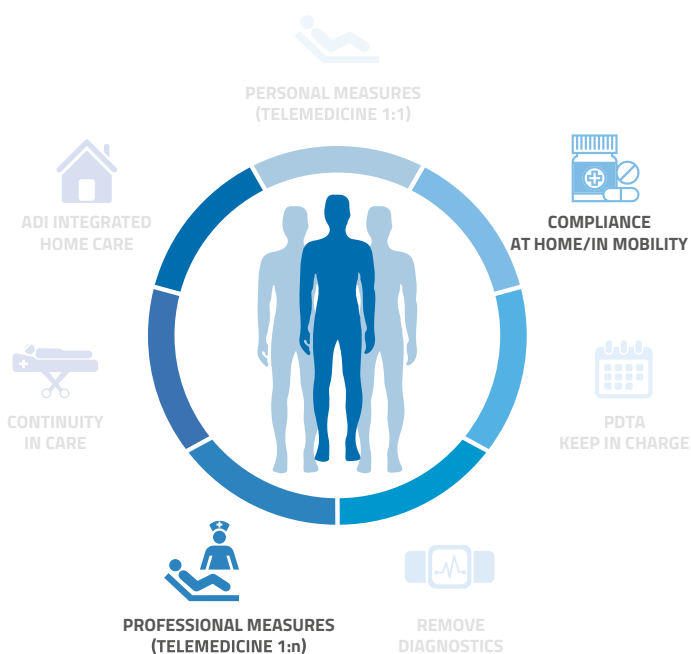


Point of Care in farmacia



Di cosa si tratta

La farmacia come luogo "sanitario" di prossimità al paziente può essere vista come punto di consulenza farmacologica e di consegna dei farmaci, ma anche come luogo possibile per esami clinici semplici e/o complessi. In questo scenario la farmacia può servire pazienti che privatamente vogliono fare esami in modo comodo o come punto di servizio per esami prescritti o previsti in Piani di Assistenza Individuale o in protocolli di servizio di assicurazioni sanitarie.



Il Modello utilizza

- Telemedicina 1:N
- Compliance Terapeutica

Pazienti Target

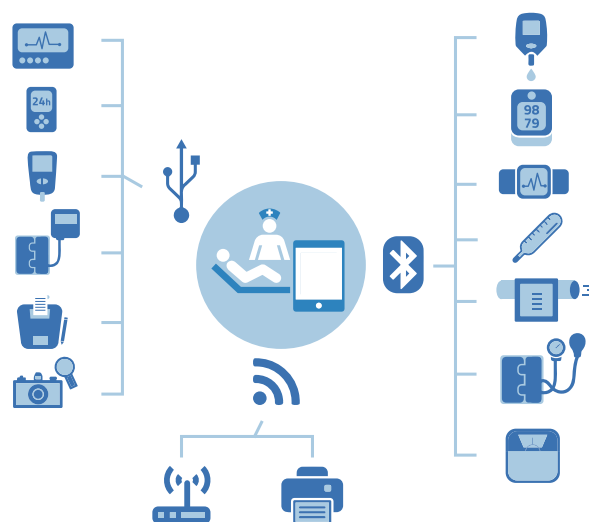
- Clienti over 65
- Clienti cronici

Clienti Target

- Farmacie

Descrizione modello

La soluzione software SAAS e le tecnologie hardware abilitanti messe a disposizione della farmacia permettono di effettuare esami complessi e di refertarli all'interno della stessa piattaforma.





Use Case

Chorafarma - (Sapio)

Il Progetto

Gestione di esami semplici e/o complessi direttamente presso la farmacia con refertazione remota e consegna degli esiti in via elettronica. La soluzione prevede la costituzione di POC (Point of Care) fisici in farmacia con connettività autonoma e possibilità di realizzare diverse tipologie di esami.



Start Up



In Progress

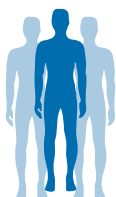


Validate



Beneficiario

Farmacie aderenti in tutta Italia e aziende di produzione dove è stato installato un POC (Point of Care) a beneficio dei clienti e dei lavoratori per check up personalizzati per patologia ed età



Pazienti Target

Clienti over 65 e clienti cronici



Cosa viene monitorato

Misure semplici e/o complesse (ECG12, Holter ECG, Holter Pressorio, Spirometria ecc...)



Ruolo/Tecnologie

H&S fornisce al cliente una soluzione completa e certificata medicale di classe 2 A per la gestione a tutto tondo delle esigenze e dei servizi forniti ai pazienti presi in carico. Oltre alla piattaforma tecnologica hardware e software H&S offre una serie di servizi di produzione logistica, Help Desk, supporto h24 e monitoraggio tecnico della piattaforma volti a garantire la qualità effettiva e percepita del servizio end to end per pazienti e professionisti.

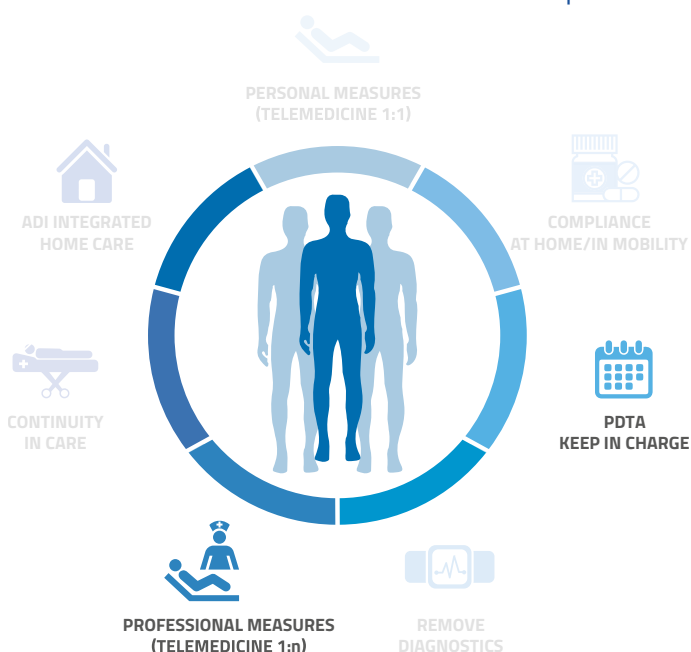


Point of Care in Studio medico associato



Di cosa si tratta

Il meccanismo di presa in carico applicato dalla regione Lombardia prevede che pazienti eleggibili a tale scopo possano essere presi in carico da medici di medicina generale e/o da centri specialistici. La presa in carico prevede nel tempo la misura di determinati parametri e l'effettuazione di esami clinici per raggiungere gli obiettivi di cura stabiliti nel patto assistenziale con il paziente. Tali esami nel progetto attuale possono essere effettuati direttamente presso lo studio medico associato velocizzando e semplificando il rispetto di impegni assunti nel piano di cura individuale.



Il Modello utilizza

- Telemedicina 1:N

Pazienti Target

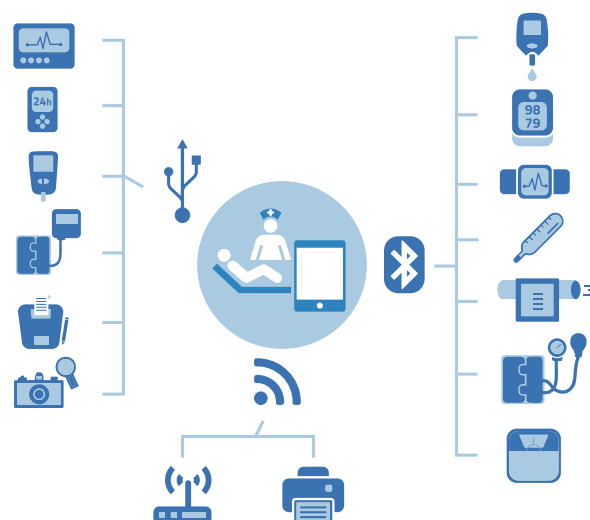
- Pazienti over 65
- Pazienti cronici
- Pazienti presi in carico

Clients Target

- MMG Associati

Descrizione modello

La soluzione software SAAS e le tecnologie hardware abilitanti messe a disposizione dello studio medico permettono di effettuare esami complessi e di refertare gli stessi all'interno della stessa piattaforma.





Use Case

VREE - Lombardia

Il Progetto

Gestione di pazienti presi in carico da medici di medicina generale e/o da centri specialistici. Gli esami pianificati nel Piano Assistenziale Individuale sono in parte effettuati direttamente presso lo studio medico associato con infrastruttura fornita e interconnessa all'interno di questo progetto.



Start Up



In Progress

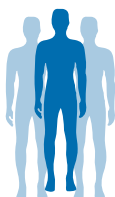


Validate



Beneficiario

Studi medici associati della regione Lombardia



Pazienti Target

Pazienti over 65, pazienti cronici, pazienti presi in carico



Cosa viene monitorato

Misure semplici e/o complesse (ECG12, Holter ECG, Holter Pressorio, Spirometria ecc...)



Ruolo/Tecnologie

H&S fornisce al cliente una soluzione completa e certificata medicale di classe 2 A per la gestione a tutto tondo delle esigenze e dei servizi forniti ai pazienti presi in carico. Oltre alla piattaforma tecnologica hardware e software H&S offre una serie di servizi di produzione, logistica, Help Desk, supporto h24 e monitoraggio tecnico della piattaforma volti a garantire la qualità effettiva e percepita del servizio end to end per pazienti e professionisti.



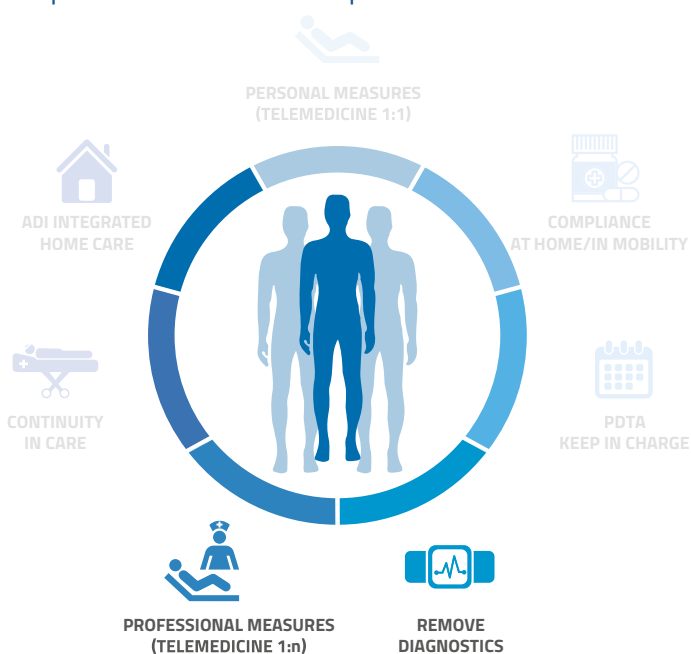


Point of Care territoriali per ASL



Di cosa si tratta

La gestione sul territorio di pazienti cronici e/o post acuti prevede la possibilità da parte di personale sanitario di effettuare esami anche complessi a pazienti gestiti al proprio domicilio. I pazienti cronici severi e/o post acuti sono oggetto di esami complessi quali (Ecg12, Spirometria, INR, Holter pressorio, Holter Ecg ecc.) direttamente al loro domicilio da parte del personale sanitario di distretto. Gli esami complessi sono visibili e refertabili direttamente sul portale web messo a disposizione e i referti sono firmati dai medici con firma digitale sicura.



Il Modello utilizza

- Telemedicina 1:N

Pazienti Target

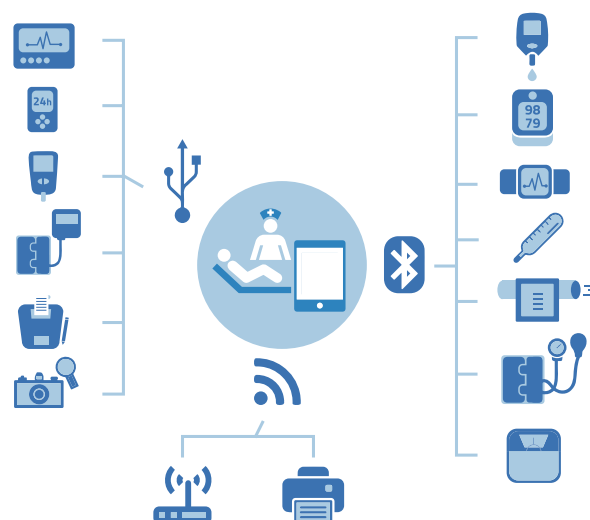
- Pazienti over 65
- Pazienti cronici
- Pazienti presi in carico

Clienti Target

- ASL

Descrizione modello

La soluzione software SAAS e le tecnologie hardware abilitanti messe a disposizione coprono due aspetti fondamentali: Monitoraggio del paziente con esami complessi a domicilio, refertazione degli esami e decisioni cliniche. La soluzione si applica sia a pazienti post acuti che a pazienti severi in carico all'ospedale e gestiti a domicilio dagli infermieri di distretto.





Use Case

- ASS1 Trieste - Friuli Venezia Giulia**
- Sapio - ASL Piacenza

Il Progetto

Gestione di pazienti severi nelle strutture sanitarie di territorio (RSA) a carico degli infermieri di distretto per effettuare esami complessi direttamente nella struttura o al domicilio senza spostare i pazienti verso l'ospedale centrale, la refertazione con firma digitale sicura è effettuata direttamente sulla piattaforma dagli specialisti dell'ospedale.



Start Up



In Progress

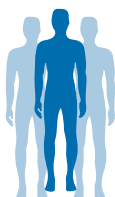


Validate



Beneficiario

Azienda Sanitaria Universitaria Integrata di Trieste e relativi distretti



Pazienti Target

Pazienti over 65, pazienti cronici e pazienti presi in carico



Cosa viene monitorato

Misure semplici e/o complesse (ECG12, Holter ECG, Holter Pressorio, Spirometria ecc...)



Ruolo/Tecnologie

H&S fornisce al cliente una soluzione completa e certificata medica di classe 2 A per la gestione a tutto tondo delle esigenze e dei servizi forniti ai pazienti delle ASL. Oltre alla piattaforma tecnologica hardware e software H&S offre una serie di servizi di produzione logistica, Help Desk, supporto h24 e monitoraggio tecnico della piattaforma volti a garantire la qualità effettiva e percepita del servizio end to end per pazienti e professionisti.



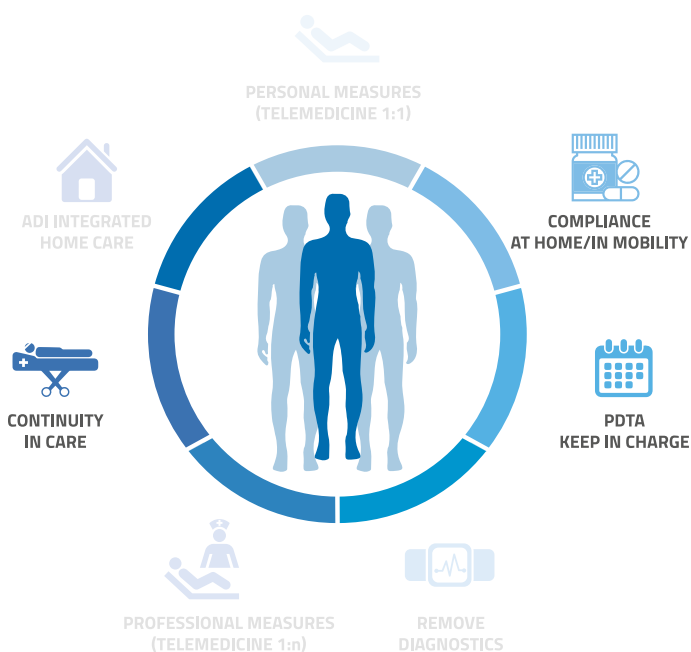
Continuità assistenziale Ospedale Territorio



Di cosa si tratta

La continuità assistenziale consiste nell'estensione non interrotta nel tempo degli obiettivi di assistenza attraverso gli interventi fra i diversi livelli e ambiti di erogazione delle cure.

Si tratta di un processo grazie al quale, individuati i bisogni del paziente, viene prestata assistenza continuativa da un livello di cura ad un altro sia esso domicilio, ospedale o altra realtà.



Il Modello utilizza

- Telemedicina 1:1
- Telemedicina 1:N
- Compliance Terapeutica

Pazienti Target

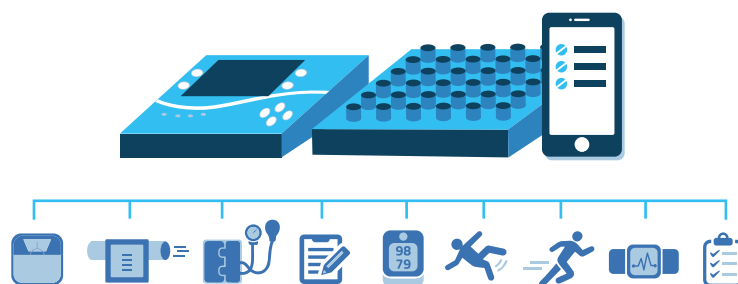
- Post acuti
- Post operati
- Pazienti severi

Clients Target

- Ospedali
- Cliniche private

Descrizione modello

La soluzione software SAAS e le tecnologie hardware abilitanti messe a disposizione coprono tre aspetti fondamentali: Monitoraggio del paziente, Compliance Terapeutica e informazione al paziente. La soluzione si applica a pazienti post acuti e/o a pazienti severi in carico all'ospedale e gestiti a domicilio.





Use Case

- ✓ ASS 1 Trieste - Friuli Venezia Giulia
- ✓ Gruppo Villa Maria
- ✓ Gruppo Multimedita Milano
- ✓ **Fastweb per Oncologico di Bari**
- ✓ Xanwu Hospita Beijing - Cina

Il Progetto

Nell'ambito della sperimentazione 5G l'Ospedale Oncologico di Bari e Fastweb, come operatore mobile, hanno sperimentato la tecnologia 5G nell'assistenza di pazienti oncologici gravi al loro domicilio e con un laboratorio mobile connesso. Alla velocità di 3 gigabit al secondo abbiamo integrato informazioni di macchine di laboratorio, videoconferenza a 4K e misure prese in autonomia per agevolare i pazienti e inviarli in ospedale solo se necessario. La sperimentazione si estende dall'ospedale al domicilio del paziente e alla mobilità.



Start Up



In Progress

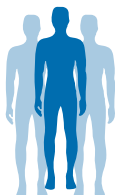


Validate



Beneficiario

Istituto Tumori Giovanni Paolo II, Istituto di Ricovero e Cura a Carattere Scientifico (IRCCS)



Pazienti Target

Pazienti oncologici severi in cura presso l'Istituto Tumori Giovanni Paolo II



Cosa viene monitorato

Parametri vitali e misure di laboratorio avanzate per pazienti oncologici severi



Ruolo/Tecnologie

H&S fornisce al cliente una soluzione completa e certificata medica di classe 2 A per la gestione a tutto tondo delle esigenze e dei servizi forniti ai pazienti dell'Ospedale Oncologico di Bari. Oltre alla piattaforma tecnologica hardware e software, H&S offre una serie di servizi di produzione, logistica, Help Desk, supporto h24 e monitoraggio tecnico della piattaforma, volti a garantire la qualità effettiva e percepita del servizio end to end per pazienti e professionisti.